

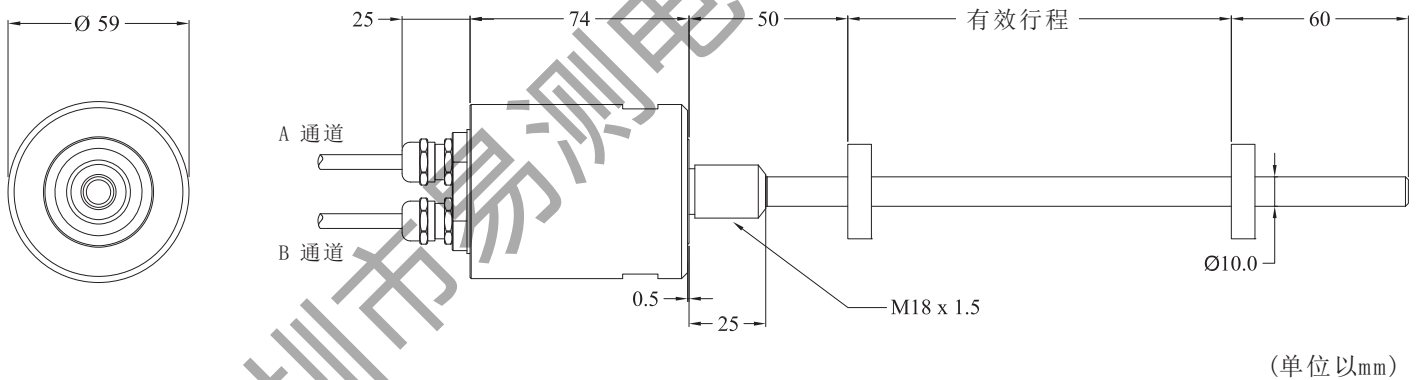
电厂，船舶推进系统和高速铁路技术等是具有挑战性的应用。事实证明为了满足高安全性和有效运行的要求，具有冗余的传感器在此类型应用中是非常重要的。控制系统可以在需要时与备用通道互相监视，保证监控在无间地进行。

在同一外壳中冗余位移传感器具有两个完全独立的测量部分。这些部分容纳在单个保护管中。磁铁同时感应两个测量部分。即使在极具挑战性的操作中也能极可靠地输出准确的位移数据。

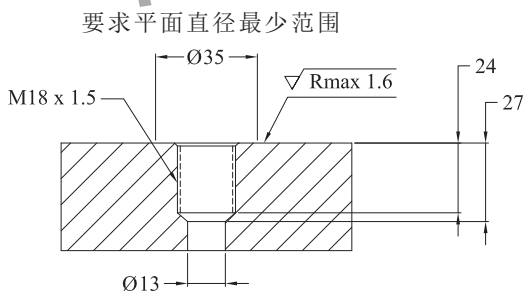


拥有两组完全独立的测量部分

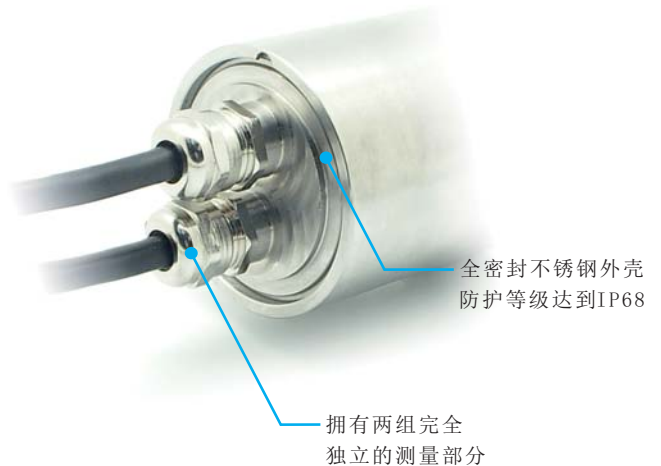
安装说明



油缸盖加工细节



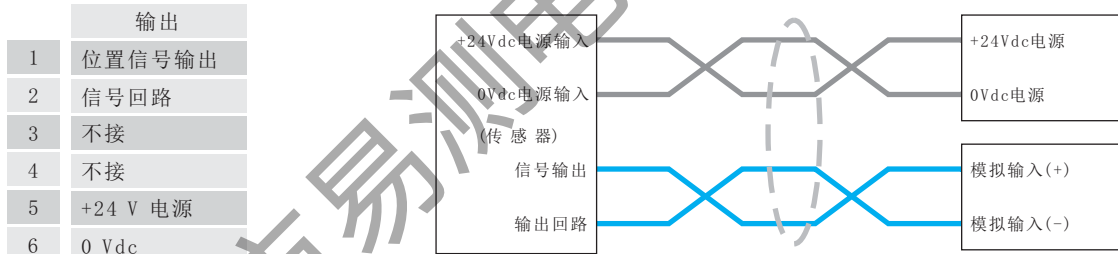
注意：
 钻孔与螺纹必须与35mm的平面范围垂直，而且与活塞杆同心



标准规格

订货编号	1 6 0	1 6 1
输出	电压输出	电流输出
测量数据	直线位移	
分辨率	16 位 D/A, 0.0015% (最小 1 μm)	
重复精度	满量程的 < ±0.001% (最小 ±2.5 μm)	
非线性度	满量程的 < ±0.01% (最小 ±40 μm)	
更新时间	0.5 ms 1200 mm 以内 / 1.0 ms 2400 mm 以内 2.0 ms 4800 mm 以内 / 5.0 ms 7600 mm 以内	
供应电源	+24Vdc (20.4 - 28.8Vdc)	
输入保护	极性保护至-30Vdc, 过压保护至36Vdc	
用电量	100mA (按量程而定)	
绝缘强度	500Vdc (DC 地端对机器接地端)	
连接方法	内部接线端子	
压强度	安装在液汽缸内时为350bar/530bar(峰值)	
工作温度	-40至75℃, 湿度90%, 不能结露	
防护级数	IP 68	
振荡指标	15g/10-2000Hz / IEC标准68-2-6	
冲击指标	100g (单一冲击) / IEC标准68-2-27 (耐久性)	
EMC 测试	放射 EN61000-6-3, 抗 EN61000-6-2, EN 61000-4-2/3/4/6	

传感器连接



订货编号

1 6 X X X R X X X X X X X X X

输出模式

001 = 0 - 10V 101 = 4 - 20mA
011 = 10 - 0V 111 = 20 - 4mA

有效行程 (mm)

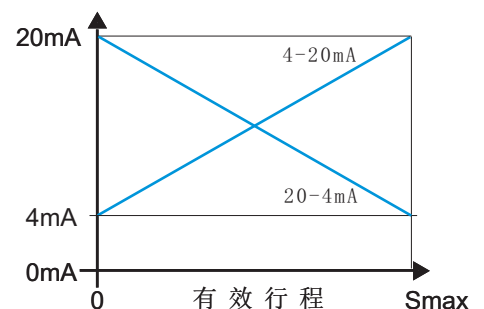
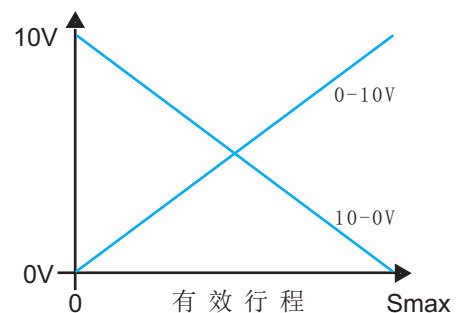
0075, 0100, 0125, 0150, 0175, 0200, 0225
0200, 0225, 0250, (以后每25mm递增)

滑块种类

1 = 外径33mm 环形磁石 5 = 外径32mm 环形磁石
2 = 外径25mm 环形磁石
4 = 外径60mm 环形磁石

连接类型

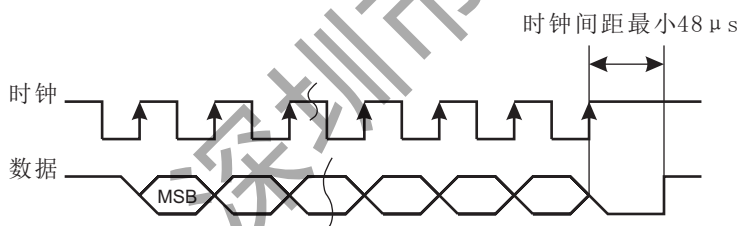
R02 = 2m PVC电缆, 选配: R01-R10(1-10m)
H02 = 2m 耐油电缆, 选配: H01-H10(1-10m)



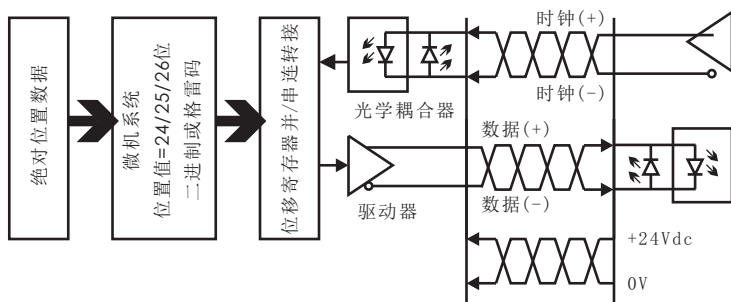
标准规格

订货编号	162
输出	SSI 同步串连输出
测量数据	直线位移
数据格式	二进制或者格雷码
数据长度	24 或 25位
数据速度	线长 : < 3 < 50 < 100 < 200 < 400 m 速率 : 1000 < 400 < 300 < 200 < 100 k B d
更新时间	行程 : 300 750 1000 2000 5000 mm 频率 : 3.7 3.0 2.3 1.2 0.5 kHz
分辨率	位置: 1/2/5/10/20/50/100 μ m
重复精度	满量程的 < $\pm 0.001\%$ (最小 $\pm 2.5 \mu$ m)
非线性度	满量程的 < $\pm 0.01\%$ (最小 $\pm 40 \mu$ m)
更新时间	0.5 ms 1200 mm以内 / 1.0 ms 2400 mm以内 2.0 ms 4800 mm以内 / 5.0 ms 7600 mm以内
供应电源	+24Vdc (20.4 - 28.8Vdc)
输入保护	极性保护至-30Vdc, 过压保护至36Vdc
用电量	100mA (按量程而定)
绝缘强度	500Vdc (DC 地端对机器接地端)
接头选型	内部接线端子
压强度	安装在液汽缸内时为350bar/600bar(峰值)
工作温度	-40至75 $^{\circ}$ C,湿度90%, 不能结露
防护级数	IP 68
振荡指标	15g/10-2000Hz / IEC标准68-2-6
冲击指标	100g (单一冲击) / IEC标准68-2-27 (耐久性)
EMC 测试	放射 EN61000-6-3, 抗 EN61000-6-2, EN 61000-4-2/3/4/6

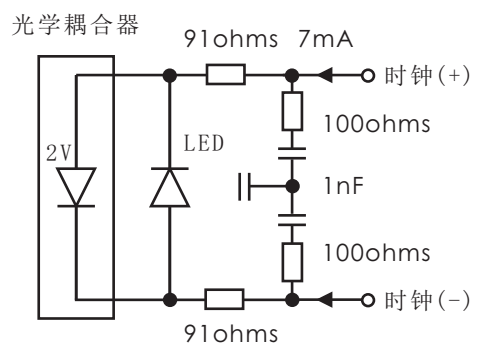
时序图



逻辑图



传感器输入



传感器连接

	输出
1	数据 (-)
2	数据 (+)
3	时钟 (+)
4	时钟 (-)
5	+24 V 电源
6	0 Vdc
7	不接

订货编号

1 6 2 X X X X X X R X X X X X X X X X

数据长度

- 1 = 25位
- 2 = 24位

输出模式

- B = 二进制
- G = 格雷码

分辨率

- 1 = 5 μm
- 2 = 10 μm
- 3 = 50 μm
- 4 = 100 μm
- 5 = 20 μm
- 6 = 2 μm
- 8 = 1 μm

功能

- 1 = 标准

比例方向

- 00 = 正向
- 01 = 返向

有效行程 (mm)

- 0075, 0100, 0125, 0150, 0175,
- 0200, 0225, 0250, 0275, 0300,
- 0325, 0350, 0375, 0400, 0425,
- 0450, 0475, (以后每25mm递增)

滑块种类

- 1 = 外径33mm 环形磁石
- 2 = 外径25mm 环形磁石
- 4 = 外径60mm 环形磁石
- 5 = 外径32mm 环形磁石

连接类型

- R02 = 2m PVC电缆, 选配:R01-R10(1-10m)
- H02 = 2m 耐油电缆, 选配:H01-H10(1-10m)

注释: 传感器正向是指磁环远离电子仓时,数据变大。反向是指磁环靠近电子仓时,数据变大。

深圳市易测电气有限公司